

Designed to simplify | **Whirlpool**
HOME APPLIANCES



6th Simply Clean
sense



連銷
續量 **9** 年
冠軍

* 根據業界認可2006-2014年
全港洗衣機調查報告

葉輪式洗衣機及美式重量級洗衣及乾衣機系列
Tub Washer & US Heavy Duty Washer & Dryer Series

WASH1503 (CF16) 惠而浦乃美國惠而浦 Whirlpool, U.S.A. 的註冊商標。Whirlpool is a registered trademark of Whirlpool, U.S.A. 版權所有 翻印必究 All Rights Reserved.



立即下載中文小冊子



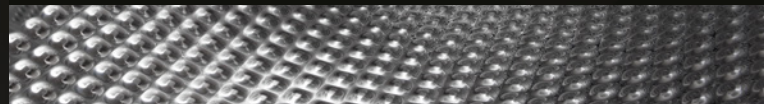
Scan to download
English catalogue



星級服務 STAR SERVICE
查詢熱線 Star Hotline
香港 Hong Kong : 2406 9138
澳門 Macau : 0800157
送貨查詢熱線 Delivery Hotline : 2407 3126

Whirlpool JOIN US
www.whirlpool.com.hk

10 years +
商界服務
caring company
專業服務 誠信經營



惠而浦專業洗護系列

徹底潔淨

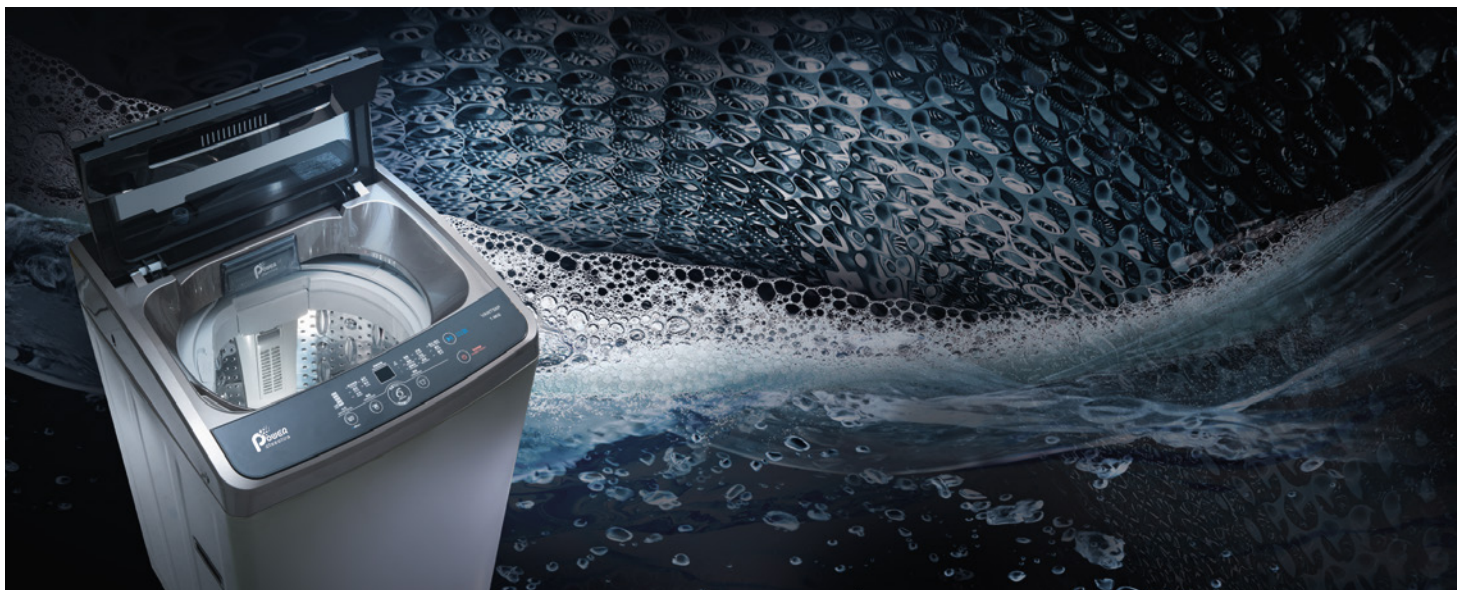
節省能源

惠而浦矢志為您建立美好家庭、美好生活，致力研製質素高及性能卓越的家庭電器，令您生活輕鬆更自在。而我們深明用家所需，從功能實用、自選度及貼心節能層面上反覆鑽研和測試，特意打造出集結智能技術及貼心設計於一身的全新系列洗衣機，既可徹底潔淨衣物，同時為您節省能源。惠而浦專業洗護系列，是您的最佳之選。



即溶淨技術

POWER DISSOLVE



即溶淨技術

即溶淨技術重點在於通過創新智能科技，配合獨特的洗衣劑盒設計，於進入洗衣程序前先激活洗衣粉，被溶解的洗衣粉瞬間產生細膩泡沫，直接流入洗衣桶內，並平均滲透於衣物纖維，從而提高潔淨效能。



1 放置適量的洗衣粉於洗衣劑盒內，並開始運行即溶淨洗衣程序

2 強勁水柱於1分鐘內平均注入洗衣劑盒內，洗衣粉經水流擦動隨即溶解

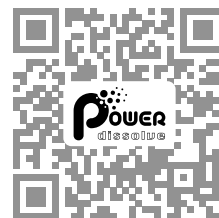
3 水流把溶解後的洗衣粉帶進洗衣桶內，並產生細膩泡沫，提高潔淨效能

* 惠而浦進行內部測試，與傳統惠而浦洗衣機作比較，以3000毫升流出水量作單位，即溶淨系列洗衣機產生的潔泡多達3倍。



3倍潔泡* 減少殘留

通過即溶淨技術，洗衣粉完全被溶解，比傳統洗衣機產生高達3倍潔泡，減少粉末殘留在衣物上，使衣物潔淨效果更理想。



立即觀看



傳統技術

洗衣粉未被激活下流入滾桶中，泡沫明顯減少



即溶淨技術

洗衣粉被激活下形成潔泡流入滾桶中

ZEN 靜淨運轉技術

ZEN TECHNOLOGY



ZEN靜淨運轉技術 減聲高達5分貝

惠而浦NS850頂揭葉輪式洗衣機，注入ZEN靜淨運轉技術，表現勝人一籌，為您家帶來極致寧靜。

ZEN靜淨運轉技術特別採用ZEN直驅式變頻馬達直接驅動滾桶，有效降低噪音、減少震動，確保洗衣機操作時寧靜穩定。洗衣時分貝低至 53dbA，脫水時低至 70dbA，對比標準惠而浦洗衣機，減聲高達5分貝*

* 經惠而浦內部應用測試，與標準惠而浦洗衣機700轉/分鐘而量度的脫水音量作比較。



10年ZEN直驅式變頻馬達保養

ZEN直驅變頻馬達由較少的齒輪和零部件整合而成，能令馬達及組件因長年累月使用所造成的磨損減到最低，惠而浦更為馬達提供10年保養*，帶給您稱心滿意的洗衣新體驗。

* 10年馬達保養，只包括馬達保養及其維修費用，並不包括上門檢查費用。



自選洗衣力度

備有4段洗衣力度選擇，能針對不同衣服物料及骯髒程度，變頻洗滌，為您的衣物提供最合適、最貼心的保護。



自選脫水轉速

特別設有4段脫水轉速以供選擇，最高可達至每分鐘900轉。讓您可按個人需求和喜好，調節最理想的脫水效果，呵護心愛衣物。

至「您」想設計 減少衣物耗損

DESIGNED TO BE A PLEASURE TO USE

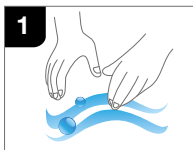


獨創水流動淨葉輪盤 雙向洗衣 減少結纏

惠而浦亞洲技術研發中心，發現鯊魚是海洋裡游動時帶動水流最強勁的動物，而這種強勁水流又源於那結構獨特的鯊魚鰭。通過萬次對比試驗，惠而浦研發了水流動淨葉輪盤，葉輪上突出的高葉片是仿鯊魚鰭形狀 (Shark Fin Shape Pulsator) 的設計，大大提高水流動力。



兩者結合，變奏出最高效4種不同力度的洗滌程序，依次對抗污漬，又不損害衣物的表面，給您的衣物帶來前所未有的超強潔淨，更減少衣物結纏。



1 輕揉

輕緩揉捏，使衣物充分浸透，與洗衣劑360°全方位融合。



2 搓洗

強勁水流搓洗，特別針對深層頑固污漬，強力清潔。



3 旋淨

上升水流離心過水，將殘留污漬一網旋盡，清潔死角不殘留。



4 抖鬆

高頻抖動，擺脫洗衣纏繞，有效抖落污漬，衣物嶄新如初。



纖巧設計 洗衣量大

全新系列葉輪式洗衣機，配備纖巧機身設計，加上洗衣容量全面提升，更切合香港的居住環境及生活模式。全新5.5公斤葉輪式洗衣機，佔地僅50(闊)x 53.5(深)厘米。



易拆式纖維過濾器

全新系列葉輪式洗衣機，為您增添易拆式纖維過濾器，要清除鬆脫的鈕釦或飾物，避免阻塞排水喉，一扭一拉即可輕易取出濾格，方便清理。



內置過濾盒

特設過濾盒，有效把雜質隔離，此設計易於清洗之餘，還免去過往網袋易被磨損的煩惱，更為耐用。



兒童雙重保護鎖

在洗衣過程中打開機蓋，電源會立即中斷，停止一切運作，並發出聲響，直至機蓋關好。當按鍵保護鎖一經啟動，所有按鍵將被鎖定，防止洗衣機運作期間，因不慎觸碰而導致意外。

*以上功能只適用於個別型號，詳情請參閱規格表。

至「您」想設計 減少衣物耗損

DESIGNED TO BE A PLEASURE TO USE



第6感智能感應

以獨特的感應器識別衣物重量，自動調節浸洗時間、主洗時間、過水次數，以達至最佳洗衣效果，節省時間及水電。



「您想」程序結束時間 簡單方便

可自行設定洗衣完成時間，最多長達24小時，配合您的生活節拍。



巧思智能控制

可迅速因應衣物重量，自動利用智能控制調節適當水位，同時大大提高去污效能及節省用水。



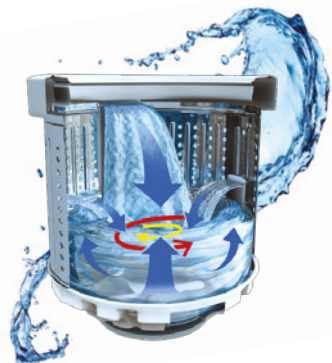
雙水位設定

設定不同的水位洗衣及過水，可以較低的水位進行高濃度洗滌，以較高的水位過水，有效加強潔淨，同時也可以節約用水。



雙重強力洗

洗衣過程中，洗衣機在達到比設定水位低兩檔水位時，進水同時開始洗滌，配合強力洗滌節拍，瓦解頑固污漬，徹底洗淨衣物。



較1級標準再慳27%

較同獲香港1級能源效益的其他型號洗衣機節省能源高達27%。

* 跟據香港機電工程署截至2015年3月19日的記錄，惠而浦VAW558P每年耗電量19千瓦/每小時，與惠而浦同等型號JS550CP，每年耗電量26千瓦/每小時相比，節省高達27%。

ENERGY LABEL	
能源標籤	
more efficient 效益較高	Grade 1 最
1	
2	
3	
4	
5	
less efficient 效益較低	
Annual Energy Consumption (kWh/year) 每年耗電量 (千瓦/小時) Annual Energy Efficiency Index 能源效益指數 (AEEI)	19
Washing Capacity (kg) 洗衣量 (公斤)	5.5
Water Consumption (litres) 耗水量 (公升)	92
Washing Machine Brand 洗衣機品牌	Whirlpool 惠而浦
Model Reference Number/Year Information Provider 型號參考號碼/年份資料提供者	W55055 / 2015 Whirlpool (P) Ltd. 惠而浦 (香港) 有限公司
機電工程署 EMSD	



榮獲香港1級用水效益

獲得香港水務署認可最高的1級用水標籤，與最低的第4級比較，其耗電水量節省高達50%。



環保10段水位設定

10段預設精算水位，可因應不同的洗衣量和衣物，以最適合的水量進行清洗，慳時、慳電、慳水又環保。



電源自動關閉功能

按電源開關後，在限時內不啟動洗衣程序或當洗衣程序完成後，電源會自動關閉。



*以上功能只適用於個別型號，詳情請參閱規格表。

葉輪式洗衣機系列產品規格

TUB WASHER SERIES PRODUCT SPECIFICATIONS



8.5kg

型號 Model	NS850
動力協調系統 Dynamic Consumption Control System	第 6 感智能感應 6th Sense
洗衣量 (公斤) Washing Capacity (kg)	8.5
脫水轉速 (轉/分鐘) Spin Speed (rpm)	300 / 500 / 700 / 900
香港能源效益級別 HK Energy Efficiency Class	Grade 1 級
香港用水效益級別 HK Water Efficiency Class	Grade 1 級
水泵 Water Pump	低排水位 No Pump
機身顏色 Body Color	銀色 Silver
機蓋顏色及物料 Lid Color & Material	透明特大強化玻璃 Tempered Glass
原產地 Country of Origin	亞洲 - 中國 Asia - China

洗衣程序 Washing Programs	
標準、輕柔及快速 Standard, Gentle and Quick Program	•
羊毛 Wool	•
棉質衣物 Cotton	•
大型衣物 Big items Program	•
滾桶清洗 Tub Cleaning	•
過水及脫水 Rinse & Spin	•
脫水 Spin	•
深層過水 Intensive Rinse	•
雙重除泡 Double Foam Removal	•
節能洗 Eco Wash	•
延遲脫水 Rinse Hold	•
程序記憶 Program Memory	•

操作面板功能 Control Panel Functions	
滾桶照明燈 Tub Light	•
水位選擇 (段) Water Level Selection (Levels)	8
浸洗、主洗、過水、脫水 Soaking, Wash, Rinse, Spin	•
自選洗衣力度 (段) Washing Strength Selection (Levels)	4
自選洗衣及脫水時間 Washing & Spinning Time Selection	•
自選浸泡時間 (分鐘) Soaking Time Selection (Mins)	10/15/20/30
自選過水次數 (次數) Extra Rinse Selection (Times)	4
預校洗衣結束時間 (小時) Delay Timer (Hr)	1 - 24
液晶顯示屏 LED Display	•
剩餘時間顯示 Remaining Time Display	•
兒童雙重保護鎖 Double Child Safety Lock	•

特點 Special Features	
ZEN 直驅變頻馬達 ZEN Direct Drive Inverter Motor	•
雙水位強力洗 Double-level Power Wash	•
動態浸泡 Dynamic Soaking	•
不銹鋼內桶 Stainless Steel Tub	•
防撞緩降機蓋 Easy-view Slow-close Hinge	•
避震吊杆 Suspension Rods	•
內置過濾盒 Built-in Filtering Box	•

產品尺寸 Product Dimensions	
淨產品呎吋 (不包括排水喉及入水喉) Net Dimensions (exclude drain hose and inlet hose)	
闊 x 深 x 高 / 毫米 WxDxH / mm	575 x 640 x 1030
闊 x 深 x 高 / 吋 WxDxH / inch	22.6 x 25.2 x 40.6
產品安裝呎吋 (包括排水喉及入水喉) Installation Dimensions (include drain hose and inlet hose)	
闊 x 深 x 高 / 毫米 WxDxH / mm	665 x 640 x 1320
闊 x 深 x 高 / 吋 WxDxH / inch	26.2 x 25.2 x 52.0

請於機頂及機身右旁或左旁頂留290毫米及90毫米(低水位)虛位，以便安裝。
Leave a 290mm and 90mm (low water level) gap on the top and to the right or left side of machine respectively for easy installation.

上述規格可能因產品改良而作出修改，恕不另行通知。

Design & specifications may change due to product improvement, no prior notice will be given.

即溶淨葉輪式洗衣機安裝小貼士 Power Dissolve Tub Washer Installation Tips

請於機背、機頂及機身左旁或右旁頂留35毫米(高水位)、295毫米及80毫米(低水位)虛位，以便安裝。

Leave a 35mm (high water level), 295mm and 80mm (low water level) gap in the back, on the top and to the left or right side of machine respectively for easy installation.



即溶淨葉輪式洗衣機系列產品規格

POWER DISSOLVE TUB WASHER SERIES PRODUCT SPECIFICATIONS



型號 Model	VAW758P	VAW758	VAW658P	VAW658	VAW558P	VAW558
動力協調系統 Dynamic Consumption Control System	第 6 感智能感應 6 th Sense	第 6 感智能感應 6 th Sense	第 6 感智能感應 6 th Sense	第 6 感智能感應 6 th Sense	巧思智能控制 Fuzzy Logic	巧思智能控制 Fuzzy Logic
洗衣量 (公斤) Washing Capacity (kg)	7.5	7.5	6.5	6.5	5.5	5.5
脫水轉速 (轉/分鐘) Spin Speed (rpm)	850	850	850	850	850	850
香港能源效益級別 HK Energy Efficiency Class	Grade 1 級	Grade 1 級	Grade 1 級	Grade 1 級	Grade 1 級	Grade 1 級
香港用水效益級別 HK Water Efficiency Class	Grade 1 級	Grade 1 級	Grade 1 級	Grade 1 級	-	-
高排水位 Pumping Tower	•	-	•	-	•	-
機身顏色 / 機蓋顏色 Body Color / Lid Color	沙金色/透明玻璃 Metallic Sand / Glass	沙金色/透明玻璃 Metallic Sand / Glass	銀色/透明玻璃 Silver / Glass	銀色/透明玻璃 Silver / Glass	淺灰色/半透明色 Light Grey / Transparent	淺灰色/半透明色 Light Grey / Transparent
原產地 Country of Origin	亞洲 - 中國 Asia - China	亞洲 - 中國 Asia - China	亞洲 - 中國 Asia - China	亞洲 - 中國 Asia - China	亞洲 - 中國 Asia - China	亞洲 - 中國 Asia - China
洗衣程序 Washing Programs						
節能 Eco	•	•	•	•	•	•
標準 Standard	•	•	•	•	•	•
快速 Quick	•	•	•	•	•	•
毛毯 Blanket	•	•	•	•	•	•
輕柔 Delicate	•	•	•	•	•	•
桶清洗 Tub Clean	•	•	•	•	•	•
過水及脫水 Rinse & Spin	•	•	•	•	-	-
過水 Rinse	•	•	•	•	-	-
脫水 Spin	•	•	•	•	-	-
操作面板功能 Control Panel Functions						
水位選擇 (段) Water Level Selection (Levels)	10	10	10	10	8	8
浸洗、主洗、過水、脫水 Soaking, Wash, Rinse, Spin	•	•	•	•	•	•
自選浸泡時間 (分鐘) Soaking Time Selection (Mins)	0 - 40	0 - 40	0 - 40	0 - 40	0 - 40	0 - 40
自選洗衣時間 (分鐘) Washing Time Selection (Mins)	0 - 20	0 - 20	0 - 20	0 - 20	0 - 20	0 - 20
自選過水次數 (次數) Extra Rinse Selection (Times)	0 - 4	0 - 4	0 - 4	0 - 4	0 - 4	0 - 4
自選脫水時間 Spinning Time Selection	•	•	•	•	•	•
預校洗衣結束時間 (小時) Delay Timer (Hr)	0 - 24	0 - 24	0 - 24	0 - 24	0 - 24	0 - 24
液晶顯示屏 LED Display	•	•	•	•	•	•
剩餘時間顯示 Remaining Time Display	•	•	•	•	•	•
兒童雙重保護鎖 Double Child Safety Lock	•	•	•	•	•	•
特點 Special Features						
即溶淨 Power Dissolve	•	•	•	•	•	•
水波動淨鯊魚鱗形葉輪 Aqua Action Shark Fin Shape Pulsator	•	•	•	•	-	-
易拆式纖維過濾器 Easy Access Filter	•	-	•	-	-	-
雙重強力洗 Double-level Power Wash	•	•	•	•	•	•
雙水位設定 Double Water Level Setting	•	•	•	•	•	•
不銹鋼內桶 Stainless Steel Tub	•	•	•	•	•	•
避震吊杆 Suspension Rods	•	•	•	•	•	•
內置過濾盒 Built-in Filtering Box	•	•	•	•	•	•
程序記憶 Program Memory	•	•	•	•	•	•
產品尺寸 Product Dimensions						
淨產品呎吋 (不包括排水喉及入水喉) Net Dimensions (exclude drain hose and inlet hose)						
闊 x 深 x 高 / 毫米 WxDxH / mm	540 x 555 x 940	540 x 555 x 940	520 x 545 x 945	520 x 545 x 910	500 x 535 x 900	500 x 535 x 900
闊 x 深 x 高 / 吋 WxDxH / inch	21.3 x 21.9 x 37.0	21.3 x 21.9 x 37.0	20.5 x 21.5 x 37.2	20.5 x 21.5 x 35.8	19.7 x 21.1 x 35.4	19.7 x 21.1 x 35.4
產品安裝呎吋 (包括排水喉及入水喉) Installation Dimensions (include drain hose and inlet hose)						
闊 x 深 x 高 / 毫米 WxDxH / mm	540 x 590 x 990	620 x 555 x 990	520 x 575 x 995	600 x 545 x 960	500 x 550 x 940	580 x 535 x 940
闊 x 深 x 高 / 吋 WxDxH / inch	21.3 x 23.2 x 39.0	24.4 x 21.9 x 39.0	20.5 x 22.6 x 39.2	23.6 x 21.5 x 37.8	19.7 x 21.7 x 37.0	22.8 x 21.1 x 37.0

請參考第13頁安裝小貼士並預留虛位以便安裝。
Please refer to installation tips in page 13 and leave a gap for installation.

上述規格可能因產品改良而作出修改，恕不另行通知。
Design & specifications may change due to product improvement, no prior notice will be given.

美式重量級洗衣機及乾衣機系列

US HEAVY DUTY WASHER & DRYER SERIES



重量級洗衣機

重量級份量

直立式洗衣桶空間高達3.5立方尺，洗衣時間只需20-30分鐘，洗衣量高達23磅。

雙向對流撥水葉

上下兩組柔線形撥水葉以360度反方向旋轉帶動水流，將衣物循環推至槽底，徹底清洗。

高質耐用

Tough-Top II™ 防刮聚脂搪瓷機頂及機門，防刮、防蝕、堅固耐用。雙層磨光搪瓷內膽，桶壁獨有螺旋形柔滑入水孔，確保水流暢順，絕不磨損衣物，歷久常新。

槽底三點定位避震裝置及槽頂的重液體平衡桶環，提供雙重避震功效。

重量級乾衣機

重量級份量

特大乾衣鼓提供大幅度滾動空間，乾衣量高達23磅。

精確感應乾衣系列

內置先進電子感應系統，能因應衣物濕度而調效所需乾衣溫度及時間，防止衣物因過份烘乾而縮水。

冷風防皺程序

包括10-15分鐘設定溫度旋轉乾衣，繼以5-10分鐘的室溫操作，減低衣物皺摺程度。

冷風乾衣功能

特為不需暖風烘乾布料而設，如：枕套、毛公仔或不能受熱纖維。

自動旋轉防皺功能

在完成乾衣程序後的30分鐘內，乾衣桶會在不加熱的情況下，間歇性翻滾衣物，避免衣物積疊起皺。



榮獲AATCC專業測試認可

惠而浦美式重量級洗衣機及乾衣機均能通過美國AATCC專業機構測試，足以證明洗衣及乾衣表現出色，受國際認可，技勝一籌。

以上功能只適用於個別型號，詳情請參考規格表。

美式重量級洗衣機及乾衣機系列 產品規格

US HEAVY DUTY WASHER & DRYER SERIES PRODUCT SPECIFICATIONS

重量級洗衣機

Heavy Duty Washer

型號 Model	3LWTW4840YW
洗衣量(磅 / 千克) Washing Capacity (lbs / kg)	23 / 10.5
洗衣程序 Washing Programs	10
洗衣選項 Washing Options	3
水位選擇 Water Level	4
溫度選擇 Temperature Selection	4
顏色 Color	白色 White
原產地 Country of Origin	美國 USA

特別裝置 Special Feature	
洗衣系統 Washing System	內置寧靜洗衣系統 Quiet Wash™ System
撥水葉 Agitator	雙方對流撥水葉Xtra Roll Action™ Plus
機頂及機門 Top and Lid	防刮聚脂底搪瓷 Tough-Top II™
滾桶 Drum	雙層磨光搪瓷滾桶DURAWHITE™ Smooth Porcelain Drum
雙重避震功效 Dual Suspension System	•

洗衣功能 Washing Functions	
標準清洗 Normal	小量 / 中量 / 大量 Light / Regular / Heavy
日常衣物 Casual	•
大件衣物 Bulky Items	•
纖幼衣物 Delicates	•
浸洗 Soak Cycle	•
特強清洗 Super Wash	•
過水及脫水 Rinse & Spin	•
排水及脫水 Drain & Spin	•
額外過水 Extra Rinse	•

其他特點 Other Features	
機蓋緊鎖指示燈 Lid Lock	•
自動平衡修正系統 Auto Self-balance	•
噴灑式過水 Spray Rinse	•
中途添加衣物 Add Garment	•
自動清洗纖維濾網 Self-cleaning Lint Filter	•
柔順劑格 Fabric Softener Dispenser	•
漂白水格 Bleach Dispenser	•

產品尺寸 Product Dimensions	
高 x 闊 x 深 / 毫米 HxWxD / mm	1095 x 690 x 710 (788*)
高 x 闊 x 深 / 毫米 HxWxD / inch	43.1 x 27.2 x 28 (31*)

* 深度由前板至機背連背部去水喉
Depth from front panel to inlet hose at the back

重量級乾衣機

Heavy Duty Dryer

型號 Model	3LWED4900YW
乾衣量(磅 / 千克) Drying Capacity (lbs / kg)	23 / 10.5
滾桶體積(立方尺) Drum Volume (cu. Ft.)	7.4
專業乾衣程序 Professional Drying Cycle	10
乾衣溫度選擇 Temperature Settings	3
乾衣時間(分鐘) Timed Drying Cycle (min)	10 - 70
顏色 Color	白色 White
原產地 Country of Origin	美國 USA

特別裝置 Special Feature	
精確感應乾衣系統 Automatic Dryer Sensor	•
靜音減震系統 Sound Insulation	•
特大機門 Large Drop Down Opening Door	•

乾衣程序 Drying Program	
高溫烘乾 Very Dry	•
低溫烘乾 Less Dry	•
節能乾衣 Energy Preferred	•
牛仔布衣物 Jeans	•
冷風乾衣 Cool Down	•
冷風防皺 Tumble Press	•
中度烘乾 Damp Dry	•
高度烘乾 Heavy Dry	•

乾衣選項 Drying Options	
自動旋轉防皺功能 Wrinkle Shield Feature	•
完成響鬧提示 End of Cycle Signal	•

產品尺寸 Product Dimensions	
高 x 闊 x 深 / 毫米 HxWxD / mm	1120 x 686 x 820 (830*)
高 x 闊 x 深 / 毫米 HxWxD / inch	44.1 x 27 x 32.3 (32.7*)

* 深度由前板至機背及預留排氣喉安裝位置
Depth from front panel to back including air venting hose installation space